

INDÚSTRIA BRASILEIRA

Estrada Municipal João Buoso, 140
Bragança Paulista, SP, CEP 12915-502
Site: www.luminariasimpacto.com.br
Social: [facebook.com/impactoluminarias](https://www.facebook.com/impactoluminarias)

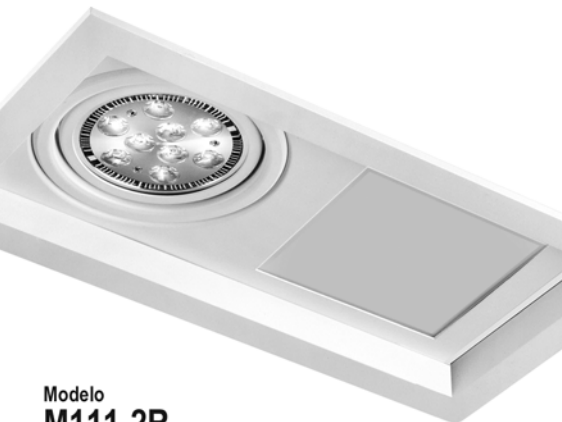
IMPACTO

LUMINÁRIAS

SAC - SERVIÇO DE
ATENDIMENTO AO CLIENTE
Fone/WhatsApp: (11) 4035 0076
E.Mail: sac@impactoluminarias.com.br
3 ANOS GARANTIA DE FÁBRICA

MANUAL DE INSTALAÇÃO

LINHA MIX FACE RECUADA



Modelo M111-2R

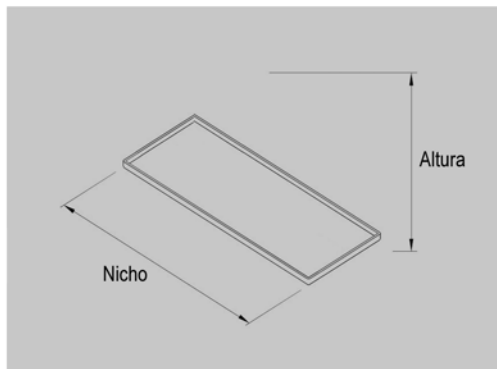
- . Embutido orientável
- . Alumínio extrudado
- . Refletor interno
- . Difusor acrílico
- . Dimensões 34x17x10cm
- . Nicho 32x15cm
- . Lâmpada Spot AR111/LED
- . Base GU10
- . Lâmpada Difusor Compacta/LED
- . Base E27



As instalações deverão ser executadas por electricista profissional capacitado, utilizando os equipamentos de segurança adequados e seguindo corretamente as instruções.



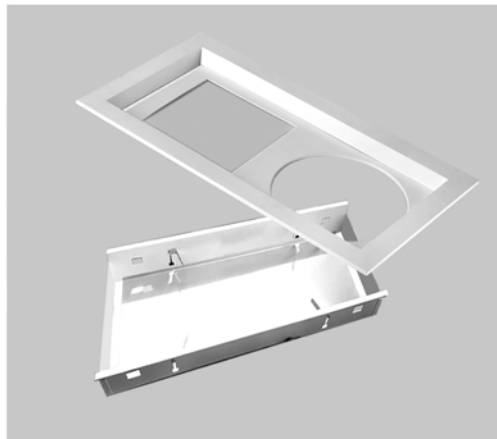
*Antes de iniciar a instalação, certifique-se que os disjuntores da rede elétrica estão desativados.
Risco de descarga elétrica!!!*



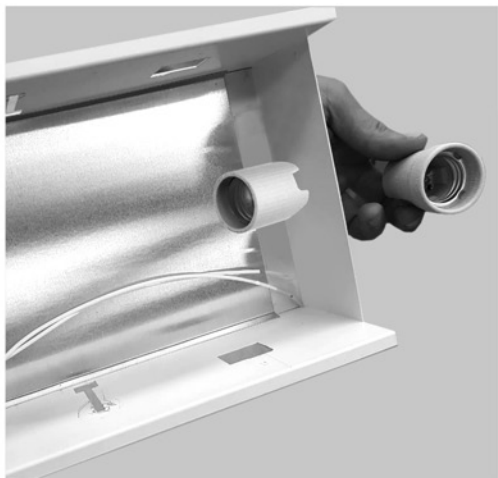
1. Fazer a furação do nicho para embutir a luminária de acordo com as descrições dos modelos. Observar também que a altura interna do gesso em relação ao teto deverá ser superior a 15cm (altura da peça).



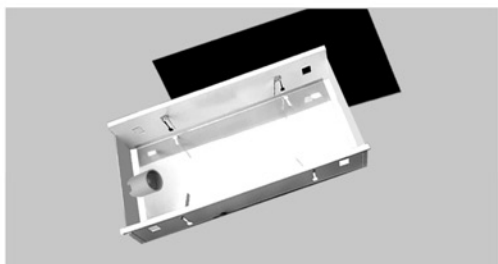
2. Desmontar a luminária retirando primeiramente os spots.



3. Separar a face da luminária da caixa de embutir.



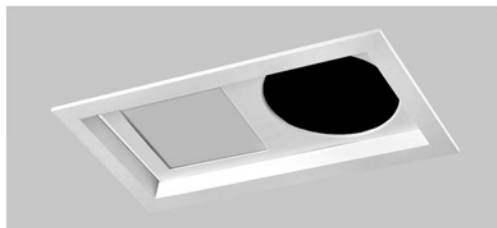
4. Fazer a conexão elétrica em todos os soquetes e na fiação da caixa de luz (teto).



5. Embutir a caixa de lâmpadas na furação do teto.



6. Instalar a lâmpada Compacta/LED do difusor.



7. Acoplar a tampa da luminária na caixa embutida.



8. Conectar e montar a lâmpada AR111/LED do spot finalizando a montagem da luminária.



Para qualquer dúvida sobre as instruções de instalação e questões técnicas dos produtos, entre em contato conosco.

IMPACTO
LUMINÁRIAS