

MANUAL DE INSTALAÇÃO

LINHA SOBREPOR

Luminária de sobrepor em alumínio extrudado com difusor em acrílico para lâmpadas tuboled.

Modelo **TBS-02**

2 Lâmpadas Tuboled 120 cm

Dimensões 123,5 x 10 x 6 cm

Modelo **TBS-12**

2 Lâmpadas Tuboled 60 cm

Dimensões 63 x 10 x 6 cm



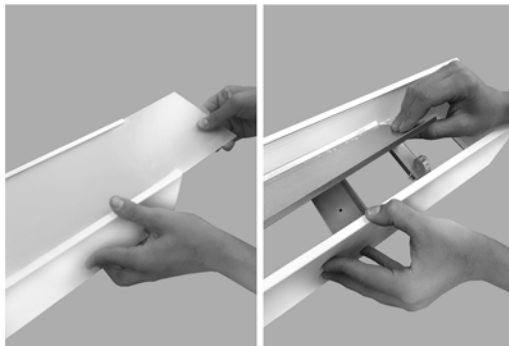
As instalações deverão ser executadas por eletricista profissional capacitado, utilizando os equipamentos de segurança adequados e seguindo corretamente as instruções.



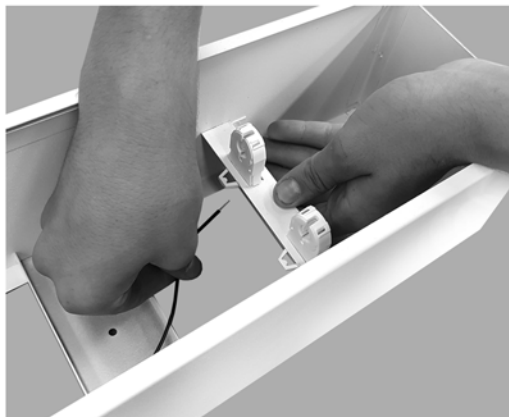
Antes de iniciar a instalação, certifique-se que os disjuntores da rede elétrica estão desativados.

Risco de descarga elétrica!!!

1. Desmontar a luminária retirando as peças embutidas tais como o difusor de acrílico e refletor.



2. Conectar a ligação elétrica nos soquetes da luminária.



3. Coloque o "pé de galinha" na furação da caixa de luz e fixe a luminária no teto unindo a parte elétrica.

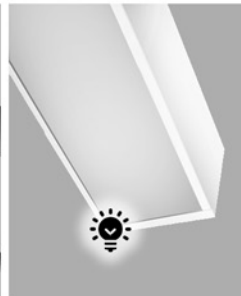


4. Fazer a montagem da luminária no teto. Coloque o refletor e instale as 2 lâmpadas tuboled nos soquetes.



5. Montar o difusor acrílico.

6. Finalizar a montagem da luminária.



IMPACTO
LUMINÁRIAS

Estrada Municipal João Buoso . 140
Bragança Paulista . SP . CEP 12915-502
www.luminariasimpacto.com.br

SAC
Serviço de Atendimento ao Cliente
WhatsApp 11 95999 2000
E.Mail sac@impactoluminarias.com.br



Siga-nos nas Redes Sociais

