

# MANUAL DE INSTALAÇÃO

## LINHA MIX FACE RECUADA



- . Embutido orientável
- . Alumínio extrudado
- . Refletor interno
- . Difusor acrílico
- . Sistema click para troca

### MD220R

- . Spots 2 Lâmpadas
- MR16/LED
- . Base GU10
- . Difusor 2 Lâmpadas
- Tubeado 60cm
- . Base T8
- . Dimensões 92x15,5x9cm
- . Nicho 90x15cm

### MD240R

- . Spots 2 Lâmpadas
- MR16/LED
- . Base GU10
- . Difusor 2 Lâmpadas
- Tubeado 120cm
- . Base T8
- . Dimensões 157x15,5x9cm
- . Nicho 155x15cm

### MD2020R

- . Spots 2 Lâmpadas
- PAR20/LED
- . Base E27
- . Difusor 2 Lâmpadas
- Tubeado 60cm
- . Base T8
- . Dimensões 92x15,5x9cm
- . Nicho 90x15cm

### MD2040R

- . Spots 2 Lâmpadas
- PAR20/LED
- . Base E27
- . Difusor 2 Lâmpadas
- Tubeado 120cm
- . Base T8
- . Dimensões 157x15,5x9cm
- . Nicho 155x15cm

### MD7020R

- . Spots 2 Lâmpadas
- AR70/LED
- . Base GU10
- . Difusor 2 Lâmpadas
- Tubeado 60cm
- . Base T8
- . Dimensões 92x15,5x9cm
- . Nicho 90x15cm

### MD7040R

- . Spots 2 Lâmpadas
- AR70/LED
- . Base GU10
- . Difusor 2 Lâmpadas
- Tubeado 120cm
- . Base T8
- . Dimensões 157x15,5x9cm
- . Nicho 155x15cm

### MD1120R

- . Spots 2 Lâmpadas
- AR111/PAR30 LED
- . Base GU10/E27
- . Difusor 2 Lâmpadas
- Tubeado 60cm
- . Base T8
- . Dimensões 97x19x12cm
- . Nicho 95x15,5cm

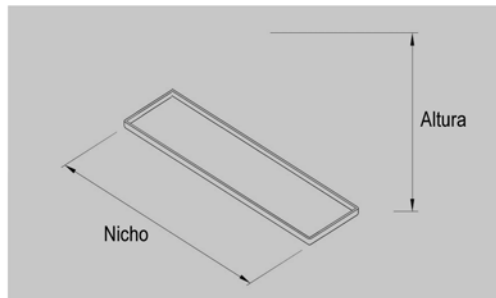
### MD1140R

- . Spots 2 Lâmpadas
- AR111/PAR30 LED
- . Base GU10/E27
- . Difusor 2 Lâmpadas
- Tubeado 120cm
- . Base T8
- . Dimensões 159x19x12cm
- . Nicho 155x15,5cm

As instalações deverão ser executadas por electricista profissional capacitado seguindo corretamente as instruções.



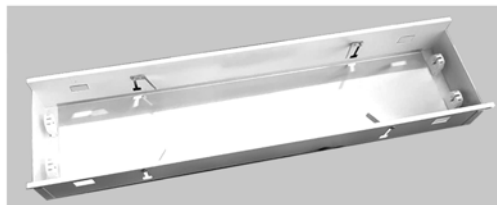
Antes de iniciar a instalação, certifique-se que os disjuntores da rede elétrica estão desativados. Risco de descarga elétrica!!!



1. Fazer a furação do nicho para embutir a luminária de acordo com as descrições dos modelos. Observar também que a altura interna do gesso em relação ao teto deverá ser superior a 15,5cm (altura da peça).



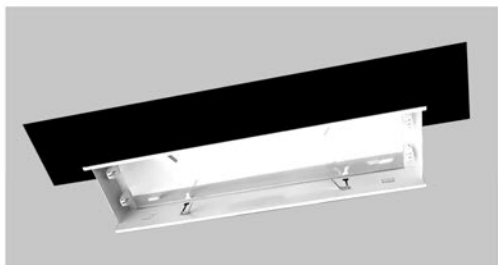
2. Desmontar a luminária retirando primeiramente os spots.



3. Separar a face da luminária da caixa de embutir.



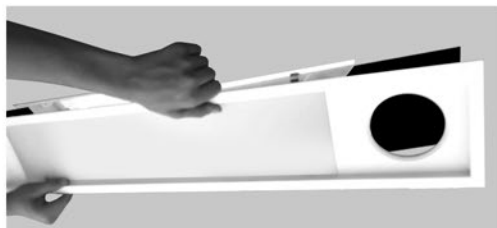
4. Fazer a conexão elétrica em todos os soquetes e na fiação da caixa de luz (teto).



5. Embutir a caixa das lâmpadas tubeled na furação do teto.



6. Instalar as lâmpadas tubeled.



7. Acoplar a tampa da luminária na caixa embutida.



8. Conectar e montar as lâmpadas dos spots finalizando a montagem da luminária.



*Para qualquer dúvida sobre as instruções de instalação e questões técnicas dos produtos, entre em contato conosco.*

**IMPACTO**  
LUMINÁRIAS