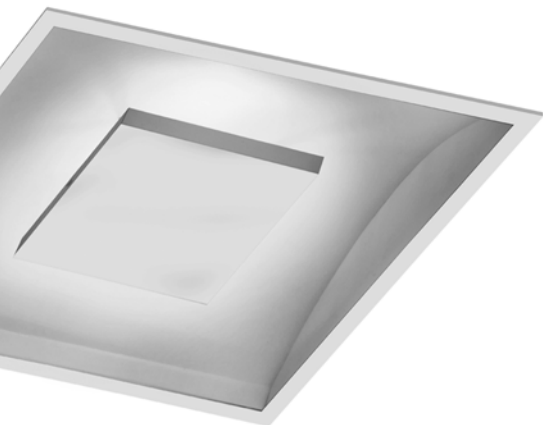


MANUAL DE INSTALAÇÃO LINHA PLENA



Modelo RE-300

2 Lâmpadas Compacta/LED
Base E27
Dimensões 10x30x30cm
Nicho 28x28cm
LED (Opcional) 18w

Modelo RE-500

4 Lâmpadas Compacta/LED
Base E27
Dimensões 10x50x50cm
Nicho 48x48cm
LED (Opcional) 18w

Modelo RE-400

2 Lâmpadas Compacta/LED
Base E27
Dimensões 10x40x40cm
Nicho 38x38cm
LED (Opcional) 18w

Modelo RE-600

4 Lâmpadas Compacta/LED
Base E27
Dimensões 10x60x60cm
Nicho 58x58cm
LED (Opcional) 18w

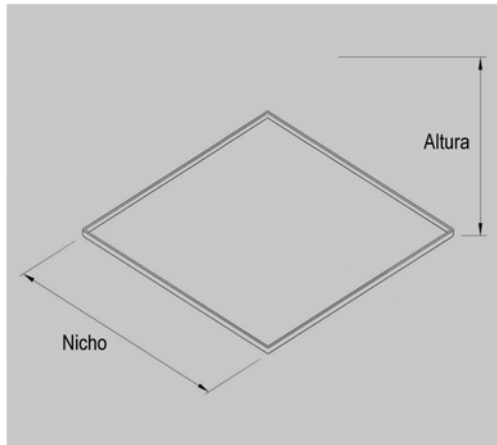
Para opções em LED
Temperatura: 3000k ou 6000k
Tensão: 110v ou 220v

**As instalações deverão ser executadas
por electricista profissional capacitado seguindo
corretamente as instruções.**

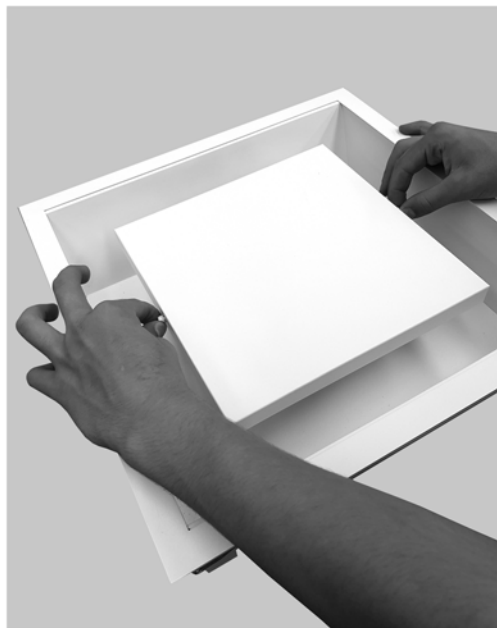


Antes de iniciar a instalação, certifique-se que os disjuntores da rede elétrica estão desativados. Risco de descarga elétrica!!!

1. Fazer a furação do nicho para embutir a luminária de acordo com as descrições dos modelos. Observar também que a altura interna do gesso em relação ao teto deverá ser superior a 10cm (altura da peça).



2. Desmontar a tampa interna da luminária para ter acesso ao compartimento das lâmpadas, soquetes e parte elétrica da peça.





3. Faça a ligação da parte elétrica nos soquetes e coloque as lâmpadas conforme especificações dos modelos.



4. Monte a luminária colocando novamente a respectiva tampa, conecte a fiação da parte elétrica no teto e acople a peça no nicho utilizando as pinças de fixação.

