

## MANUAL DE INSTALAÇÃO LINHA BALIZADORES



Modelo **909**  
Lâmpada 1 Halopin/LED  
Base G9  
Dimensões 15x5x6,5cm  
LED (Opcional) 3w

Modelo **910**  
Lâmpada 1 Tuboled 60cm  
Base T8  
Dimensões 65x5,5x10cm  
LED (Opcional) 18w

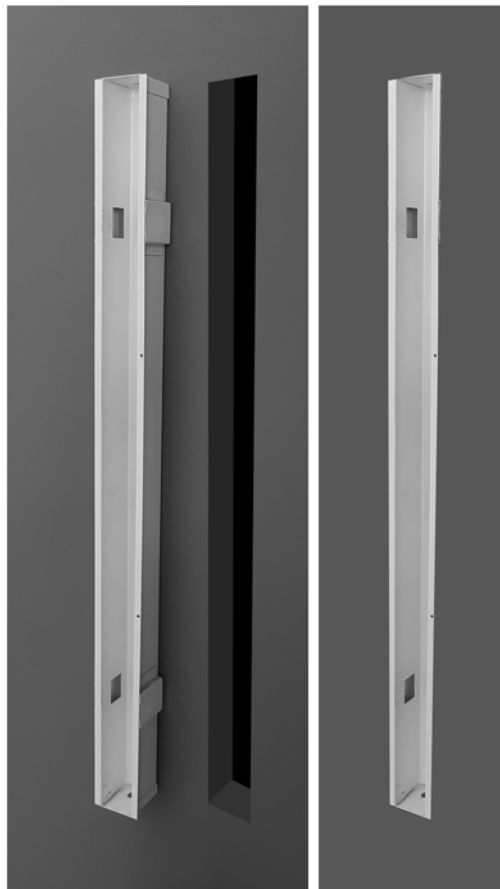
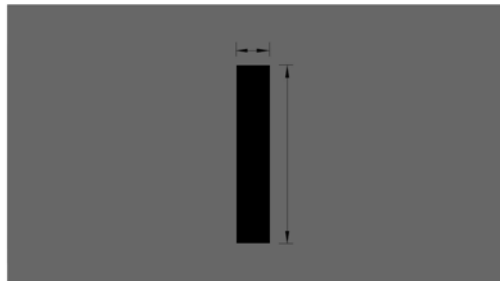
Modelo **911**  
Lâmpada 1 Tuboled 120cm  
Base T8  
Dimensões 125x6x10cm  
LED (Opcional) 27w



As instalações deverão ser executadas por electricista profissional capacitado, utilizando os equipamentos de segurança adequados e seguindo corretamente as instruções.



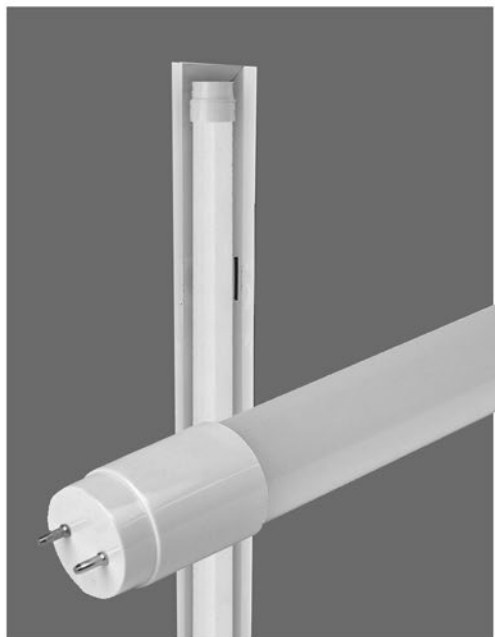
Antes de iniciar a instalação, certifique-se que os disjuntores da rede elétrica estão desativados.  
Risco de descarga elétrica!!!



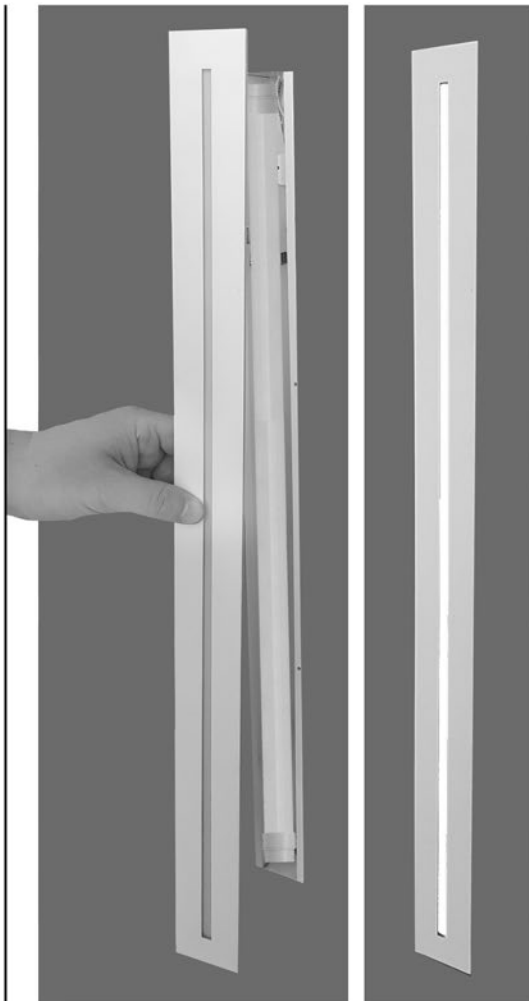
1. Chumbar a peça na parede.




2. Fazer a conexão elétrica dos soquetes e na fiação da caixa de luz. Instalar as presilhas da lâmpada.



3. Instalar a lâmpada específica de cada modelo.



 Finalize a instalação colocando a tampa da peça.



Siga-nos nas Redes Sociais

